

# Integration BEGO Material Bibliothek in 3shape Dental System

Date	Juli 2023
Version	1.0

3Shape Material Bibliothek für Systeme mit STL export (offene Systeme).

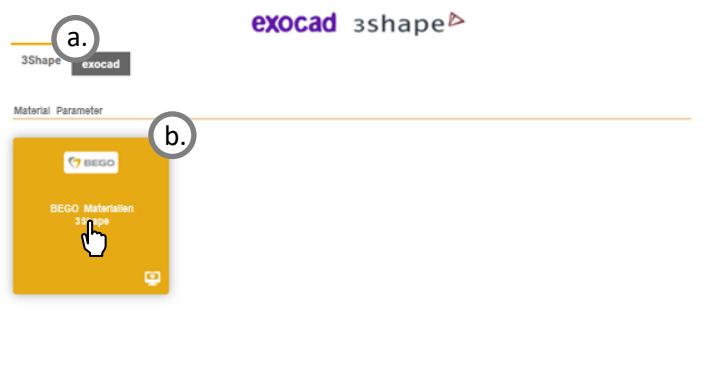
Die heruntergeladene Bibliothek wird über das **3Shape Dental System Control Panel** importiert. Vor dem Import ist ein Backup des **“3Shape Configuration“** Ordners bzw. der Dateien **“Manufacturers.3ml“** & **“Materials.xml“** in einen eigenen erstellten Archiv Ordner empfohlen.

## WICHTIGER HINWEIS:

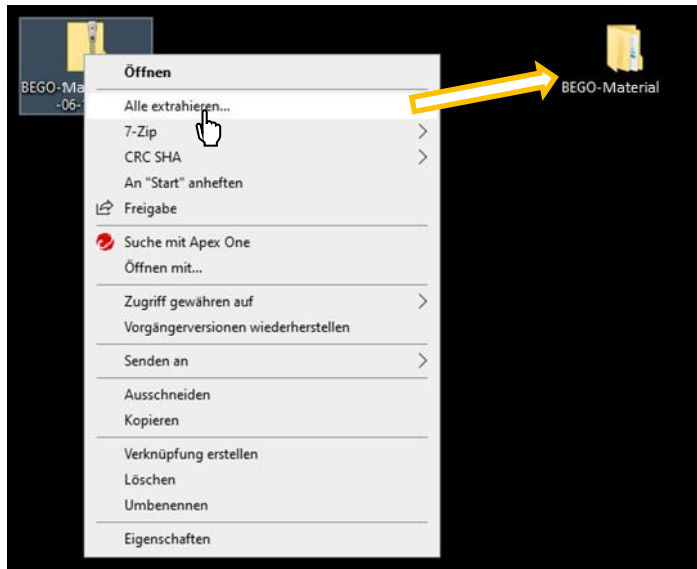
Mit dem Import der BEGO Material Datei werde bereits vorhandene BEGO Materialien überschrieben. Falls individuelle Parameter für die Materialien angepasst wurden, gehen diese verloren. Daher bitte vor dem Import mögliche individuelle Einstellungen Notieren und nach erfolgreichem Import erneut einstellen.

Schritt für Schritt Anleitung für die Integration der Bibliothek in 3Shape Dental System:

1. Die entsprechende 3Shape Bibliothek (a.) auswählen und das relevante Implantat System (b.) durch Mausklick auf die entsprechende Kachel herunterladen.  
Die heruntergeladene Datei sollte sich auf dem Rechner im Verzeichnis **“Downloads“** befinden.



2. Entpacken der zip-Datei der heruntergeladenen Material Bibliothek

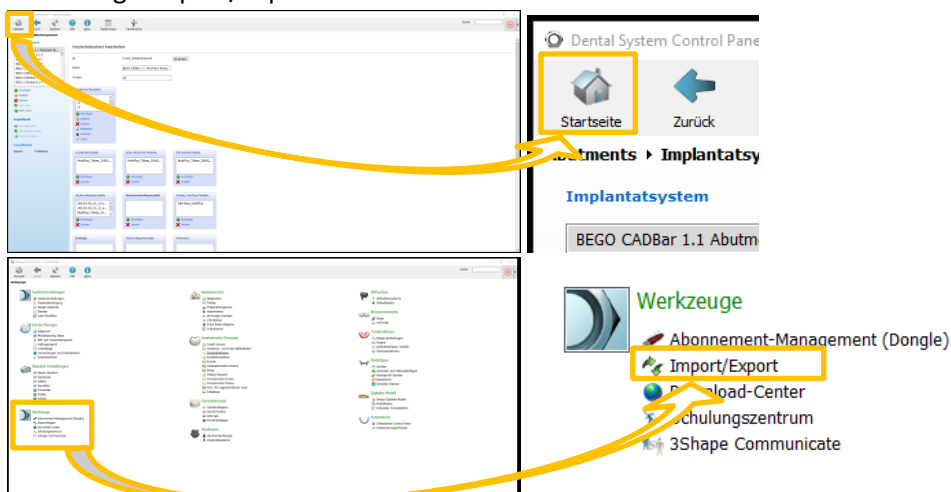


3. Das **3Shape Dental System Control Panel** über die entsprechende Desktop Verknüpfung öffnen.



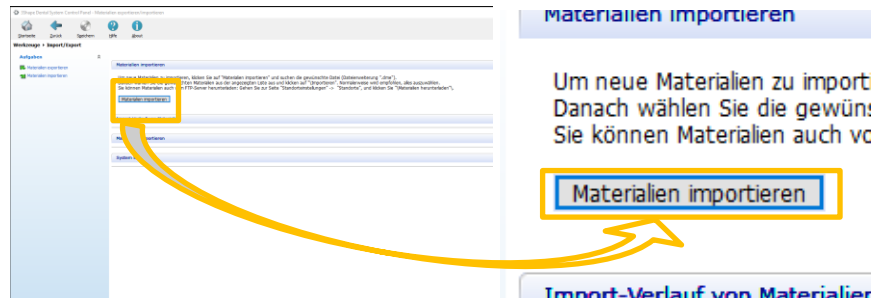
Alternativ befindet sich die "**ControlPanel.exe**" im 3Shape Installationsverzeichnis:  
 ...\\3Shape\\Dental System Control Panel

4. Wechseln zur Startseite des **3Shape Dental System Control Panels** und Auswahl des Werkzeuge Import/Export.

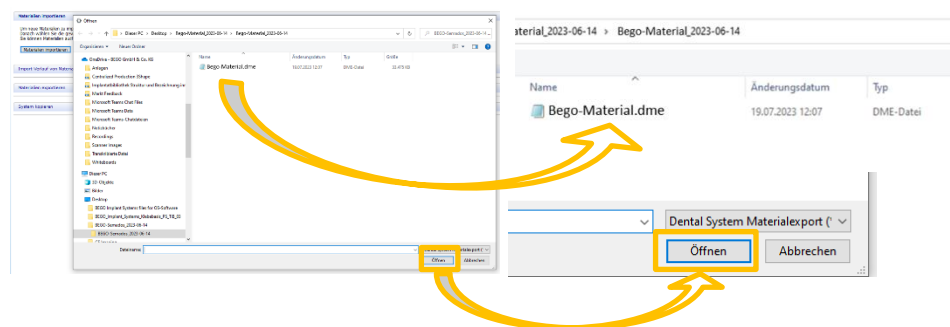


5. Auf Schaltfläche **Materialien importieren** klicken und die heruntergeladene Material Bibliothek aus dem entsprechenden Speicherort importieren.

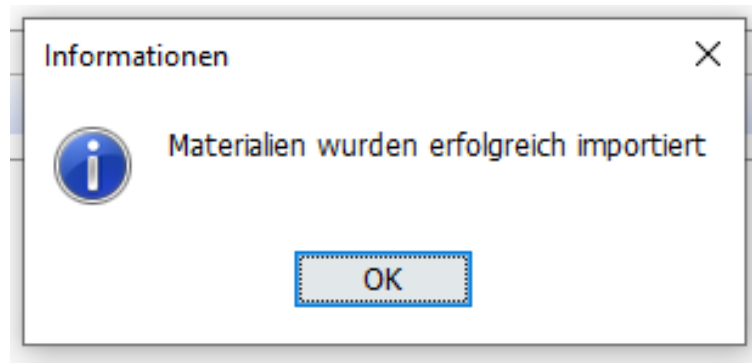
- a. **“Materialien importieren“** anwählen



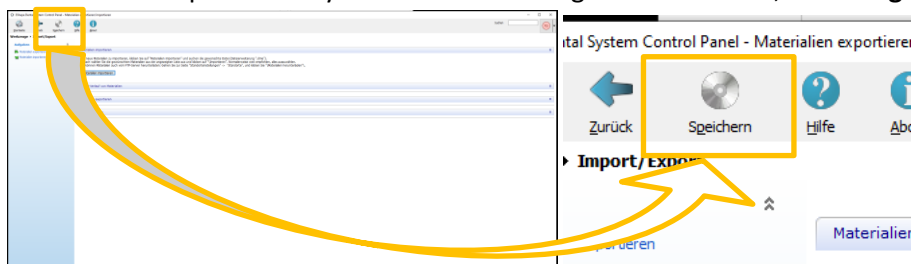
- b. Speicherort der heruntergeladenen und entpackten Material Bibliothek auswählen und die darin enthaltene **\*.dme-Datei** öffnen und importieren.  
Sollte zwei oder mehr \*.dme-Dateien enthalten sein, bitte alle nacheinander importieren.



**ACHTUNG:** Der Import kann je nach Bibliotheken Größe eine gewisse Zeit in Anspruch nehmen. Es kann zu einer Fehlermeldung kommen, dass das System nicht mehr reagiert. In diesem Fall bitte einfach weiter abwarten. Sobald der Import abgeschlossen ist, signalisiert ein entsprechendes Pop-up Fenster den erfolgreichen Import.



6. Bevor das 3Shape Dental System Control Panel geschlossen wird, **unbedingt** noch speichern.



7. Die neu integrierte Bibliothek steht nach Neustart von **3Shape Dental System** zur Anwendung bereit.